



埼玉県のマスコット コバトン



彩の国
埼玉県

へいせい ねんと しょうがいしゃしゅうかん きねんじぎょう だい かい さいたましゅうがい なんびょうじどうせいとぶんか つどい じぎょう
平成22年度「障害者週間」記念事業・第32回「埼玉障害・難病児童生徒文化の集い」事業

きょうせい こころ きずな はくくむ

共生の心と絆を育む

こども けんみん

子どもたち・県民のつどい

入場無料

しゅわつうやく・ようやくひっきあり
手話通訳・要約筆記有り

にちじ へいせい ねん がつ にち にち
日時 平成22年11月28日(日)

ごぜん ごご
午前10:00～午後4:00

かいじょう さい くに どーむ たいいくかん
会場 彩の国くまがやドーム(体育館)

◆^{きねん}記念コンサート(オープニングセレモニー)

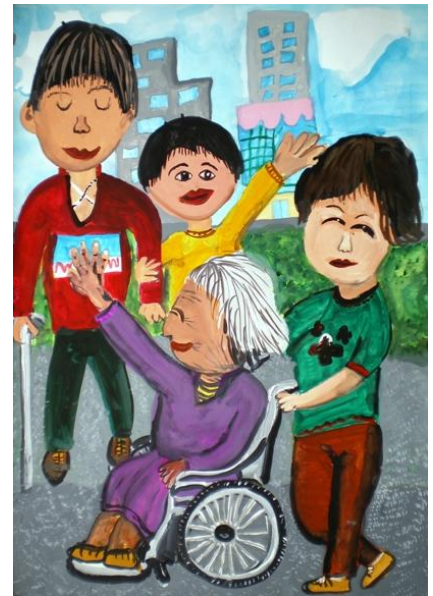
えんそう けんりつくまがやしこうとうがっこうすいそうがくぶ
演奏: 県立熊谷西高等学校吹奏楽部

◆^{きねんしきてん ひょうしょうしき}記念式典・表彰式

◆^{しえんせきがくしゅう はっぴょう}支援籍学習の発表

◆^{ぶんかかつどうはっぴょう}文化活動発表(ステージ発表)

◆^{とくべつしえんがっこう しょうがいしゃしせつ せいひんはんばい}特別支援学校、障害者施設等の製品販売



平成21年度「障害者週間ポスター」

小学生部門最優秀賞作品

かつ にち きん
12月3日(金)

にち もく
～9日(木)は

しょうがいしゃしゅうかん
障害者週間

です。

どうじかいさい
同時開催

しょうがいしゃかいてん

障害者絵画展

とくべつしえんがっこう とくべつしえんがつきゅうさくひんてん

特別支援学校・特別支援学級作品展

会場: 彩の国くまがやドーム 2階ロビー

主催: 埼玉県・埼玉県教育委員会

特定非営利活動法人埼玉県障害者協議会・埼玉県障害児教育振興協議会

協力: 平成22年度「障害者週間」記念事業・第32回「埼玉障害・難病児童生徒文化の集い」事業共生の心と絆を育む子どもたち・県民のつどい実行委員会

協賛事業: 埼玉一賞、人権尊重社会をめざす県民運動

ステージ

〈第1部〉

10:00~12:00 開会式・表彰式等

- ◆オープニングセレモニー 熊谷西高等学校吹奏楽部
- ◆開会式
- ◆「心の輪を広げる体験作文」「障害者週間記念ポスター」
入賞者表彰式
- ◆受賞者作文朗読
- ◆支援籍学習の発表
県立熊谷特別支援学校
県立本庄特別支援学校



埼玉県のマスコット コバトン

〈第2部〉

13:00~14:50 文化活動発表

- 進行: 県立熊谷女子高等学校放送部
- ◆県立特別支援学校羽生ふじ高等学園音楽部 (合唱)
- ◆県立熊谷特別支援学校中学部 (器楽演奏)
- ◆県立行田特別支援学校高等部 (和太鼓・全員合唱)
- ◆埼玉県障害者音楽交流推進協議会 (合唱)
(社会福祉法人はぐくむ会)
- ◆県立熊谷西高等学校ダンス部 (チアリーディング)

14:50 閉会式 全員合唱「^{せかい}に^{ひとつ}だけの^{はな}」

1階体育館内

物品販売 9:00~16:00

特別支援学校、障害者施設等の製品販売

2階ロビー

作品展示 9:00~16:00

障害者絵画展
特別支援学校・
特別支援学級作品展
障害者作品展示 等

2階ラウンジ スロープ

キャップハンディ体験

9:00~16:00

※公共交通機関でのご来場
をお願いします。

JR 高崎線熊谷駅から約 3.5km

熊谷駅北口からの場合は

国際バス2番乗り場

【犬塚行き】乗車→【陸上競技場入口】下車

くまがやドームまで徒歩 7分

陸上競技場まで徒歩 3分

または**国際バス3番乗り場**

【葛和田行き】乗車→【赤城神社前】下車

くまがやドームまで徒歩 15分

ラグビー場まで徒歩 5分

または**国際バス3番乗り場**

【熊谷スポーツ文化公園行き】乗車→【熊谷スポーツ文化公園】下車

くまがやドームまで徒歩 7分

陸上競技場まで徒歩 3分

または**国際バス3番乗り場**

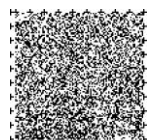
【くまがやドーム行き】乗車→【くまがやドーム】下車

くまがやドームまで徒歩 0分



※「音声コード」には視覚 (音声コード)

障害者向けの読み上げ用
データが納められていま
す。専用の読み上げ装置
を使うとチラシの内容を
聞くことができます。



◆お問い合わせ

- 埼玉県障害者福祉推進課 TEL048-830-3309 FAX048-830-4789
- 埼玉県教育局特別支援教育課 TEL048-830-6880 FAX048-830-4960
- NPO法人埼玉県障害者協議会TEL048-825-0707 FAX048-825-3070